



Kanton Zürich  
Amt für Raumentwicklung  
Geoinformation

# Checkservice Release 2014

AV-Tagung 2014, 26. September 2014, Bubikon  
Marcel Frei, Fachstelle Vermessung

1. Arbeitsgruppe CheckCH
2. CheckCH, Release 2014
3. MoCheckZH / DAV ZH
4. Gemeindegrenztest
5. Tolerierte Meldungen

# 1. Arbeitsgruppe CheckCH

## **Vertreter Bund / Kantone**

- V+D: Rolf Stucki (Leitung)
- Kantone: Gian Gregori (BE), José Lopez (GE),  
Marcel Hugo (SG), Marcel Frei (ZH)

## **Ablauf Releasewechsel**

- Bis Ende Jahr: Anträge Anpassungen an V+D
- Anfang Jahr: Workshop, Beschluss Anpassung
- Frühjahr: Offerte/Auftragserteilung Infogrips
- Sommer: Testphase CheckCH2
- September: Aufschaltung neuer Release

## 2. CheckCH, Release 2014

### **Neue Checks**

- FPDS / EGRID

### **Gemeindegrenztest**

- LV03/LV95 Millimeter Problematik
- Landesgrenze
- Kantonale Datenmodelle
- Enklaven (ZH: Unterengstringen)
- Kantonale Seeflächen

### **Tolerierte Meldungen**

### 3. MoCheckZH, DAV ZH

#### **Neue Checks**

- Grundstücksnummer: Buchstaben/Sonderzeichen
- Zusätzliche Checks Gebäudeadressen
- Nicht zulässige BB/EO-Arten

#### **DAVZH Upload Kriterien**

- BB-Art Gletscher nicht zulässig
- 22 Tabellen dürfen nicht leer sein:  
Grenzpunkt, Grundstueck, LFP3, BoFlaeche,  
Einzelobjekt, Lokalisation, Gebaeudeeingang  
usw.

## 4. Gemeindegrenztest (1/2)

### **swissBOUNDARIES3D (BFS / Swisstopo)**

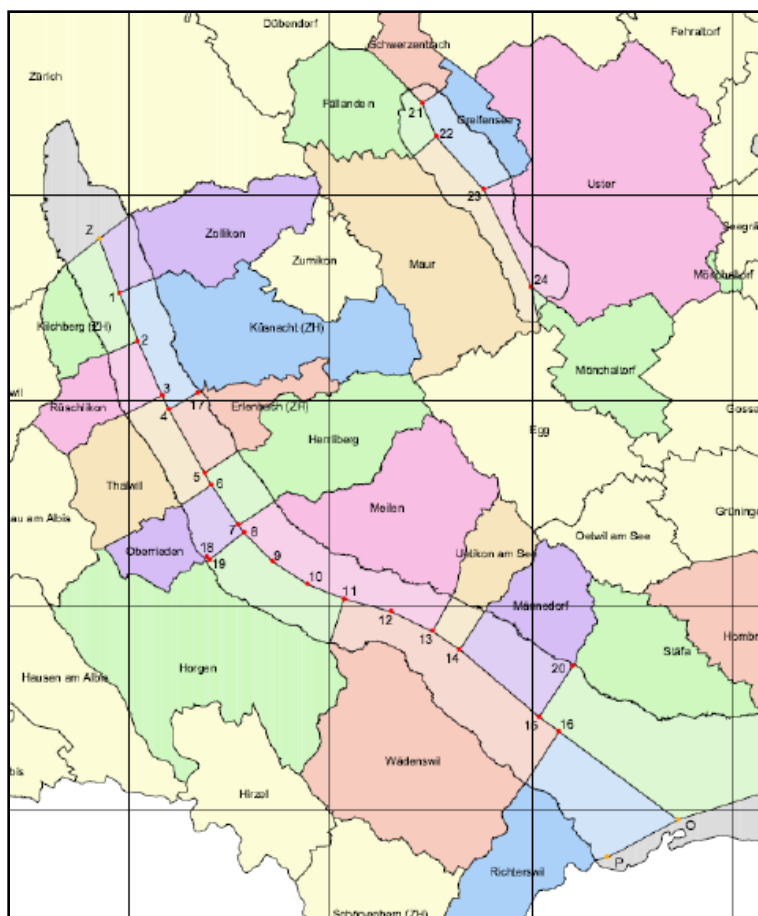
- Referenzdaten für Gemeindegrenztest ab 2014 mit kant. Seeflächen: Zürichsee und Greifensee

### **Gemeindegrenztest Änderung**

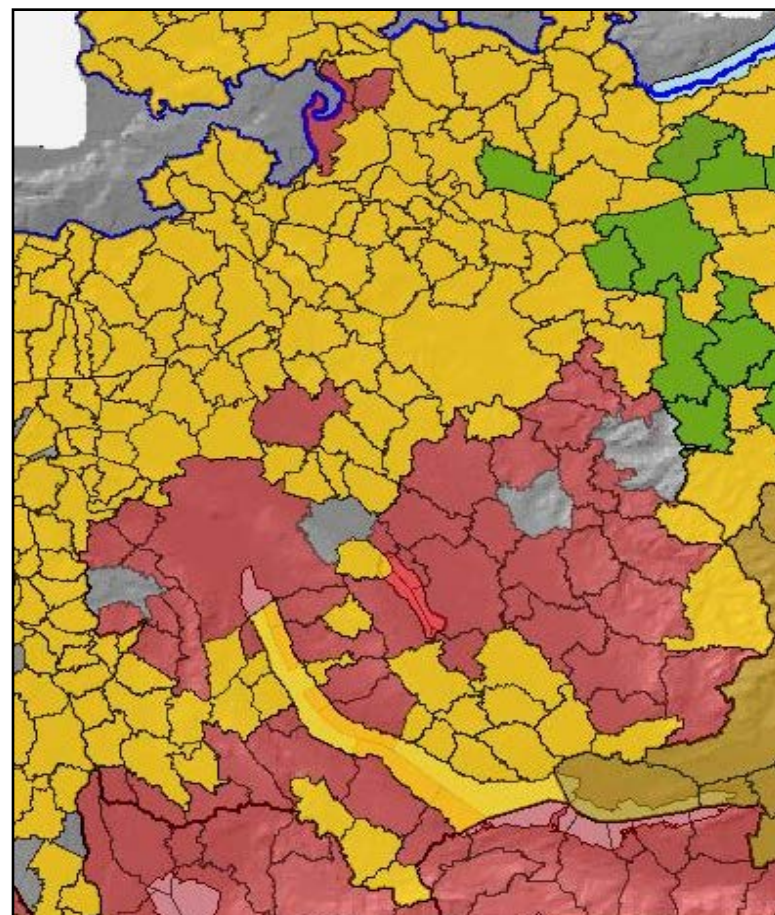
- ARE generiert kant. Seeflächen aus AV-Daten und speichert diese in Bereiche WORK / VALID
- NF-Stelle verwaltet AV-Daten der Seegemeinden wie seit 2005 definiert
- Gemeindegrenztest kontrolliert Seegemeinden ohne Seegrundstück mit kant. Seeflächen

## 4. Gemeindegrenztest (2/2)

### Kant. Seeflächen



### Stand der Bereinigung



## 5. Tolerierte Meldungen

### **Generell tolerierte Meldungen (GT)**

- CheckCH-Test kann/soll im Kanton ZH nicht erfüllt werden (z.B. Stammnummerprinzip)
- Definition in „Checkrules“ durch ARE / V+D

### **Tolerierte Einzelmeldungen (ET)**

- „Error“ oder insbesondere „Warning“ kann in einer Gemeinde nicht erfüllt werden
- ITF-Datei pro Gemeinde durch ARE / NF-Stelle

### **User tolerierte Meldungen (UT)**

**→ Kann nicht für DAVZH Upload /  
Gemeindegrenztest verwendet werden**



Fragen?

